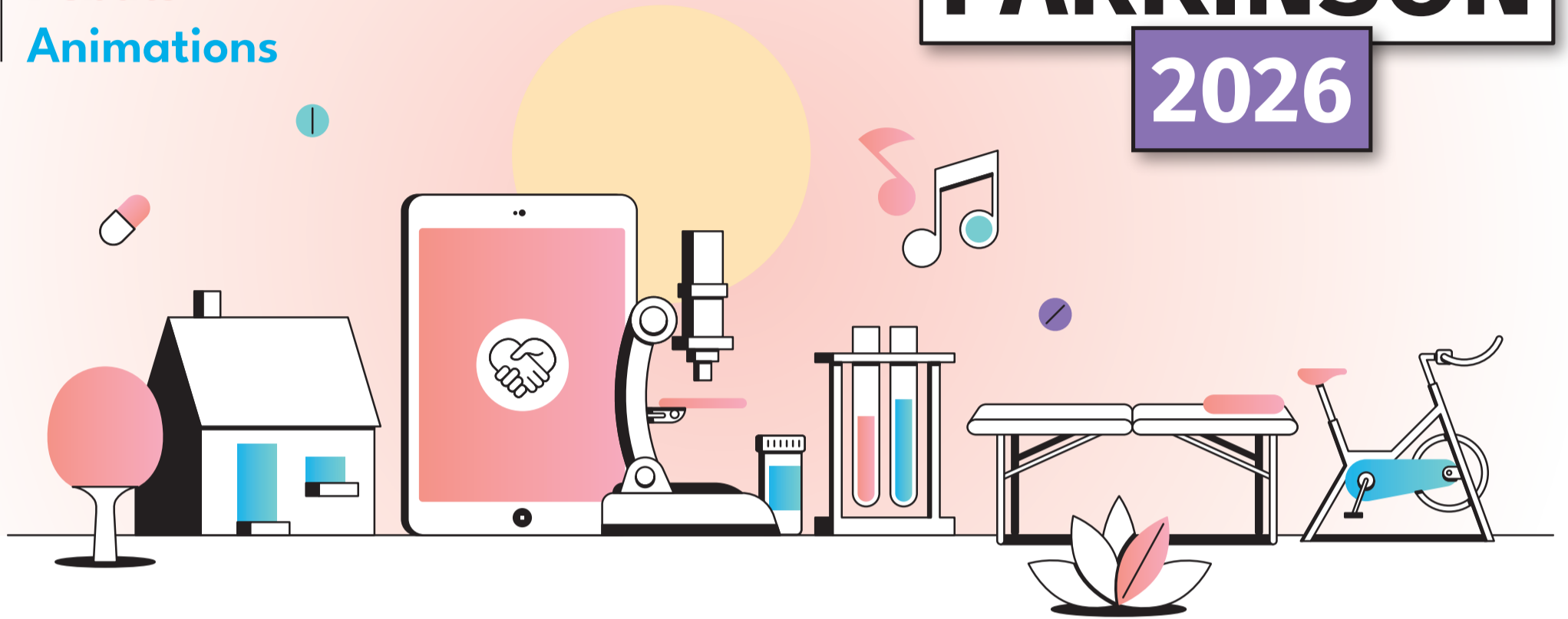


**JOURNÉE
MONDIALE
PARKINSON
2026**

Conférences
Débats
Animations



Foyer François Albert Béthune

Mardi 28 avril 2026 de 13h30 à 17h30

121 Rue du Tir 62400 Béthune

« Du 1^{er} signe au 1^{er} traitement ou la traversée du désert médical »

Dr Romain Barriol, Neurologue CH de Lens et Mme Manon Faura, Neuro-psychologue CH de Lens

L'Enseignement Thérapeutique du Patient (ETP) : un outil d'accompagnement essentiel

Dr Romain Barriol, Neurologue CH de Lens et Mme Manon Faura, Neuro-psychologue CH de Lens,
M Vincent Deroubaix, Infirmier, CH de Béthune

Orthophonie – LSVT : des aides précieuses et reconnues

Mme Véronique Courouble, Orthophoniste

Accueil à partir de 13h30 et première intervention à 14h

Inscription recommandée auprès du comité - Nombre de places limité



INSCRIVEZ-VOUS

Contact → Comité 62 — 06 81 11 77 31 — comite62@franceparkinson.fr

AVEC LE SOUTIEN DE :