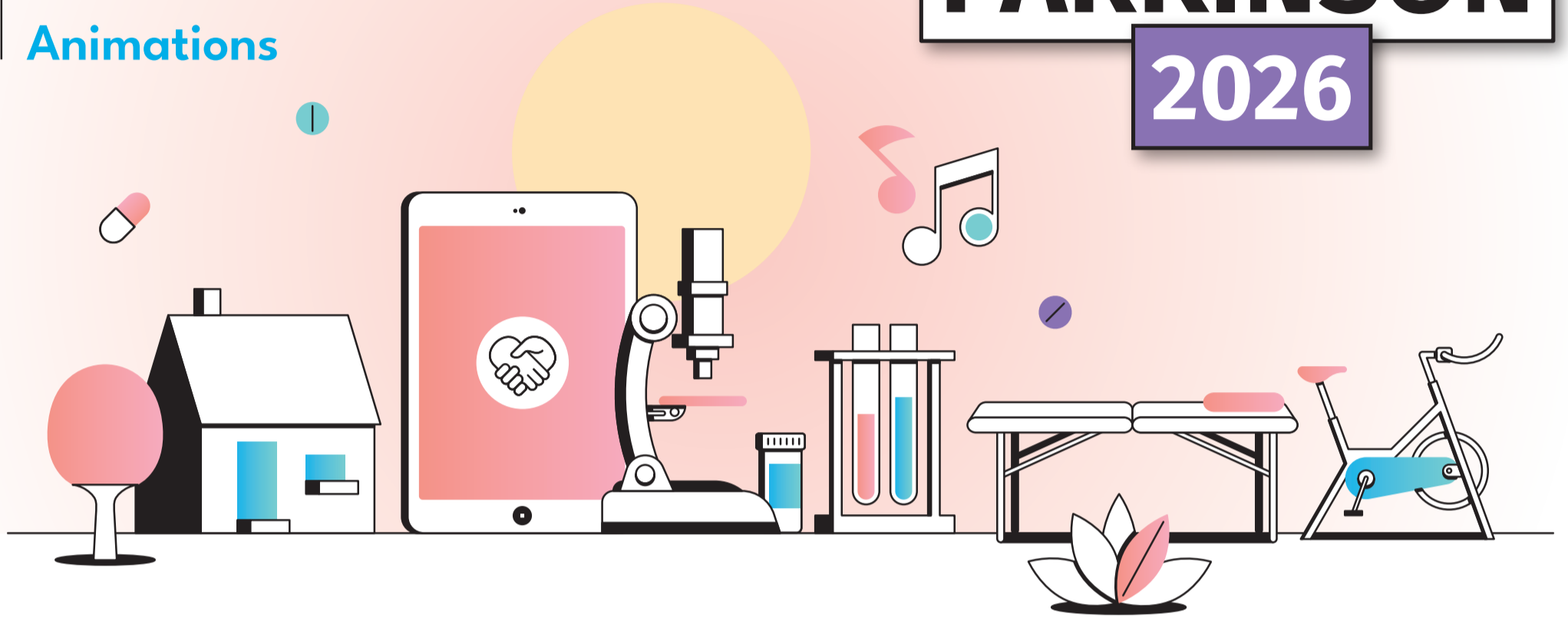


**JOURNÉE
MONDIALE
PARKINSON
2026**

Conférences
Débats
Animations



Salle des fêtes Wimille

Mercredi 29 avril 2026 de 13h30 à 17h30

1 bis Rue de Lozembrune 62126 Wimille

Maladie de Parkinson : diagnostic et thérapie de seconde ligne

Dr Alexandre Croquelois, Neurologue, Centre Jacques Calvé de Berck

Méthode LSVT Big et pratique au SMR – Centre Jacques Calvé Groupe Hopale Berck-sur-Mer

Mme Virginie DABROWSKI, Responsable Ergothérapeute Filière neurologie, Mme Malvina Delearde, ergothérapeute D.E

Aidants, un rôle indispensable

Mme Claire Vinckbelmadi, Plateforme d'accompagnement et répit des Aidants Boulogne sur Mer

Accueil à partir de 13h30 et première intervention à 14h

Inscription recommandée auprès du comité - Nombre de places limité



INSCRIVEZ-VOUS

Contact → Comité 62 — 06 81 11 77 31 — comite62@franceparkinson.fr

AVEC LE SOUTIEN DE :